

Werden Sie Baumpate/patin

Bäume pflanzen

für Niedersachsen

Eine Zukunftsinitiative von Antenne Niedersachsen, fit4future natur
und dem Niedersächsischen Landwirtschaftsministerium

antenne
NIEDERSACHSEN



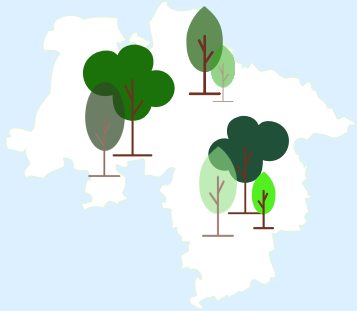
*Eine Initiative der
fit4future foundation Germany*



Niedersächsisches Ministerium
für Ernährung, Landwirtschaft
und Verbraucherschutz

Es ist Zeit anzupacken

Niedersachsens Wälder brauchen unsere Hilfe!

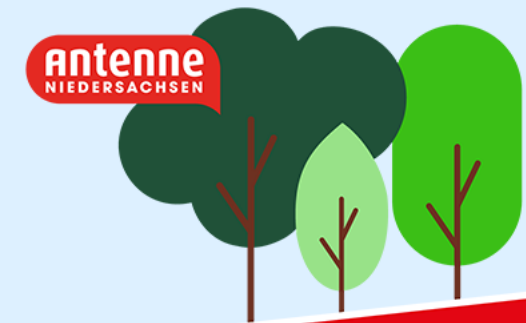


Unser Land ist so vielfältig und bietet eine Landschaft, die in der Welt einzigartig ist: Vom Wurmberg, dem höchsten Punkt Niedersachsens, über die Lüneburger Heide bis zu den sieben Inseln im Nationalpark Niedersächsisches Wattenmeer.

Niedersachsen ist das zweitgrößte Bundesland Deutschlands und rund ein Viertel der Landesfläche ist mit Wald bedeckt. Unsere grüne Lunge, Erholungsgebiet, Lebensraum zahlreicher Tiere und Pflanzen, und vor allem: Unsere Zukunft.

Der Wald ist für uns Menschen, für die Natur, aber auch für die heimische Forst- und Holzwirtschaft überlebensnotwendig. Hitze und Stürme der letzten Jahre haben unseren Wäldern ordentlich zugesetzt. Schädlinge wie der Borkenkäfer, die sich stark vermehren, verschlimmern die Lage unserer Wälder nach wie vor. „Umso wichtiger ist es, unseren Wald zu erhalten und für die Zukunft stabil zu machen. Dafür können wir alle etwas tun. Jede Hilfe zählt!“, appelliert Forstministerin Barbara Otte-Kinast.

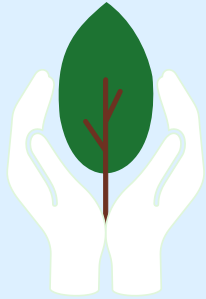
„Gemeinsam mit Ihnen – für unsere Heimat, Niedersachsen“.



**Bäume pflanzen
für Niedersachsen**

Gemeinsam forsten wir auf

Bäume pflanzen für Niedersachsen

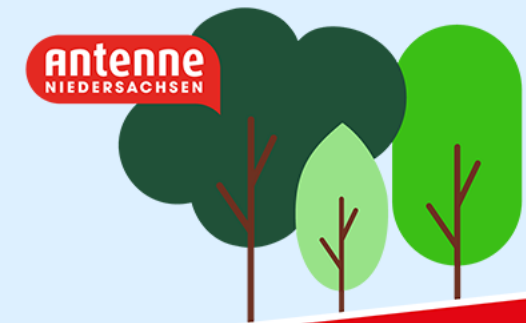


Wieso ist die Wiederbewaldung so wichtig? Ein ausgewachsener Baum produziert jedes Jahr Sauerstoff für rund 10 Menschen! Baum für Baum wollen wir mit Ihnen in die Zukunft gehen und jetzt anpacken! Für uns alle, für unsere Kinder und die Generationen, die nach uns kommen.

Werden auch Sie Baumpate oder Baumpatin und schenken Sie sich, Niedersachsen und unserer Zukunft einen Baum. Für Einzelpersonen, als Geschenk, Firmenprojekt und nachhaltige Gemeinschaftsaktion.

Unsere Zukunftsinitiative: Bäume pflanzen für Niedersachsen.

Antenne Niedersachsen, die Initiative fit4future natur der fit4future foundation Germany und das Niedersächsische Ministerium für Ernährung, Landwirtschaft und Verbraucherschutz danken Ihnen schon jetzt für Ihre Unterstützung.



**Bäume pflanzen
für Niedersachsen**

Die Aktion



Dezember 2021: Start der Zukunftsinitiative
Februar 2022: Erste Pflanzaktion



Jeder kann mitmachen! Mit einer Spende von nur 5,00 EUR an die Initiative fit4future natur der fit4future foundation Germany schenken Sie Zukunft in Form eines neuen Baums.



Mit 5,00 EUR unterstützen Sie die Pflanzung eines Setzlings. Nachhaltig und in Niedersachsen – das ist uns besonders wichtig. Die Bäume werden in der dreijährigen Startphase gepflegt und erhalten einen Verbisschutz, um Wildschaden zu vermeiden.



Planung und Pflanzung werden durch die Försterinnen und Förster des Niedersächsischen Ministeriums für Ernährung, Landwirtschaft und Verbraucherschutz koordiniert. So kommen die richtigen Baumarten an den passenden Standort.



Forstministerin Barbara Otte-Kinast ist Schirmherrin der Gemeinschaftsaktion „Bäume pflanzen für Niedersachsen“.



„Bäume pflanzen für Niedersachsen“
ist eine gemeinsame Initiative
von



Eine Initiative der
fit4future foundation Germany



Niedersächsisches Ministerium
für Ernährung, Landwirtschaft
und Verbraucherschutz

Monika Grünwald
fit4future foundation Germany
Projektleitung fit4future natur
Telefon: 089 - 99 27 55 93
E-Mail: gruenwald@fit4future-foundation.de

Antenne Niedersachsen
Telefon: 0511 - 9118 0
E-Mail: studio@antenne.com

Ihre Ansprechpartner/innen

Sie möchten Baumpate oder Baumpatin werden?
Hier gehts direkt zur Webseite:

antenne.com



**Bäume pflanzen
für Niedersachsen**